



*earning every day-ahead your trust
stepping forward to the future*

operatorul pieței de energie electrică și de gaze naturale din România

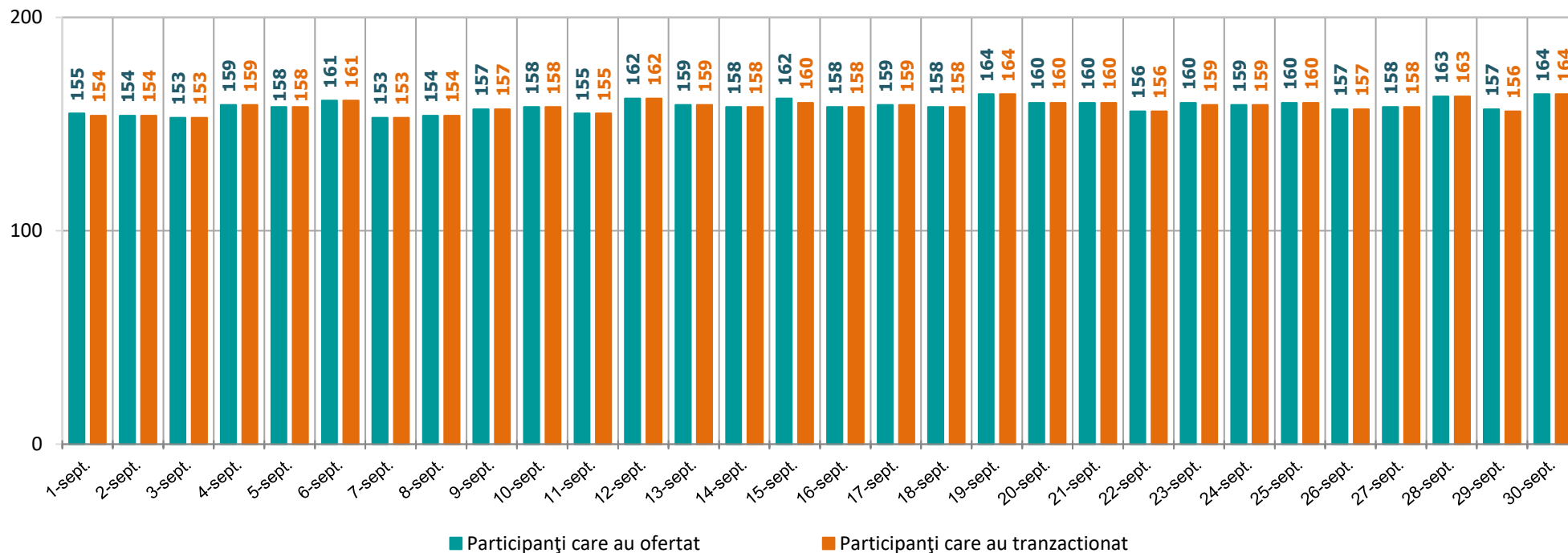
24opcom
ani împreună

Funcționarea Pieței pentru Ziua Următoare

în perioada 01.09 - 30.09.2024

Numărul de participanți care au oferit și tranzacționat pe PZU în perioada 01.09 - 30.09.2024

[nr. participanți]

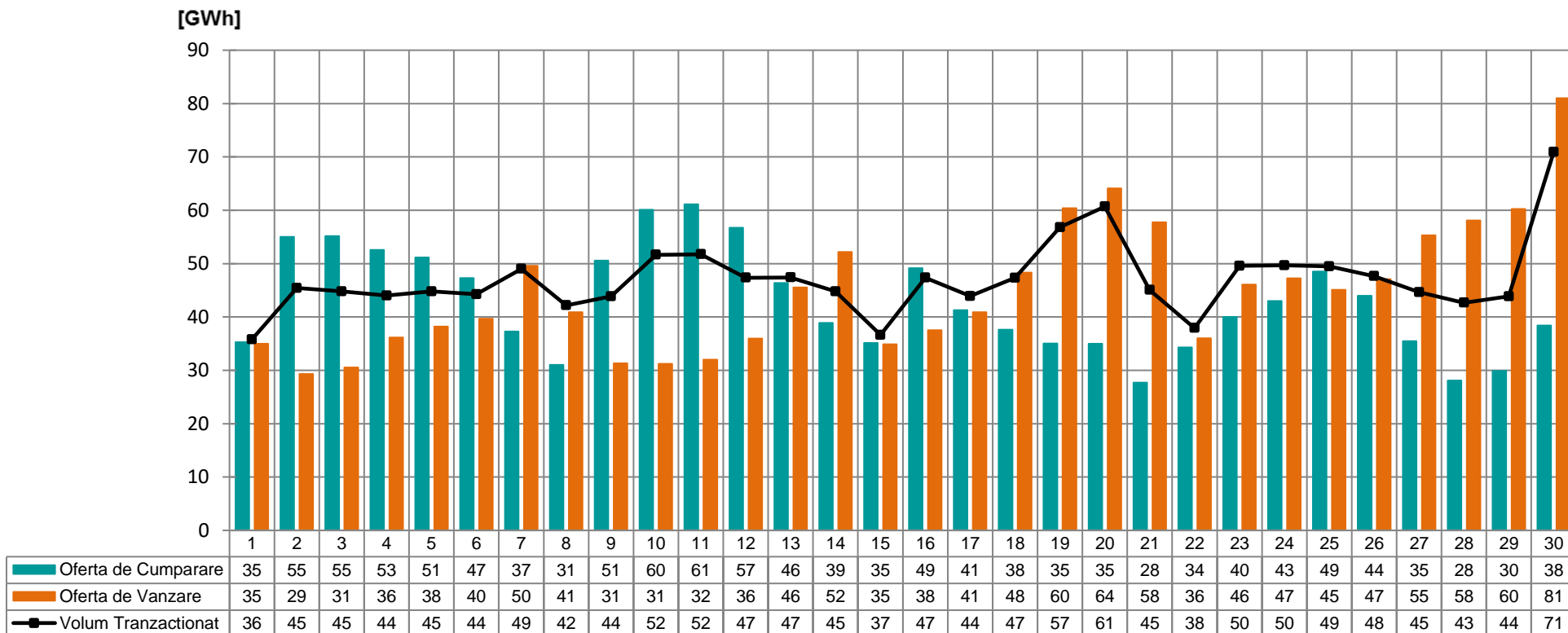


Nr. maxim al participanților care au oferit = 164

Nr. mediu al participanților care au oferit = 158

Nr. mediu al participanților care au tranzacționat = 158

Volumele zilnice de energie electrică oferite și tranzacționate în perioada 01.09 - 30.09.2024

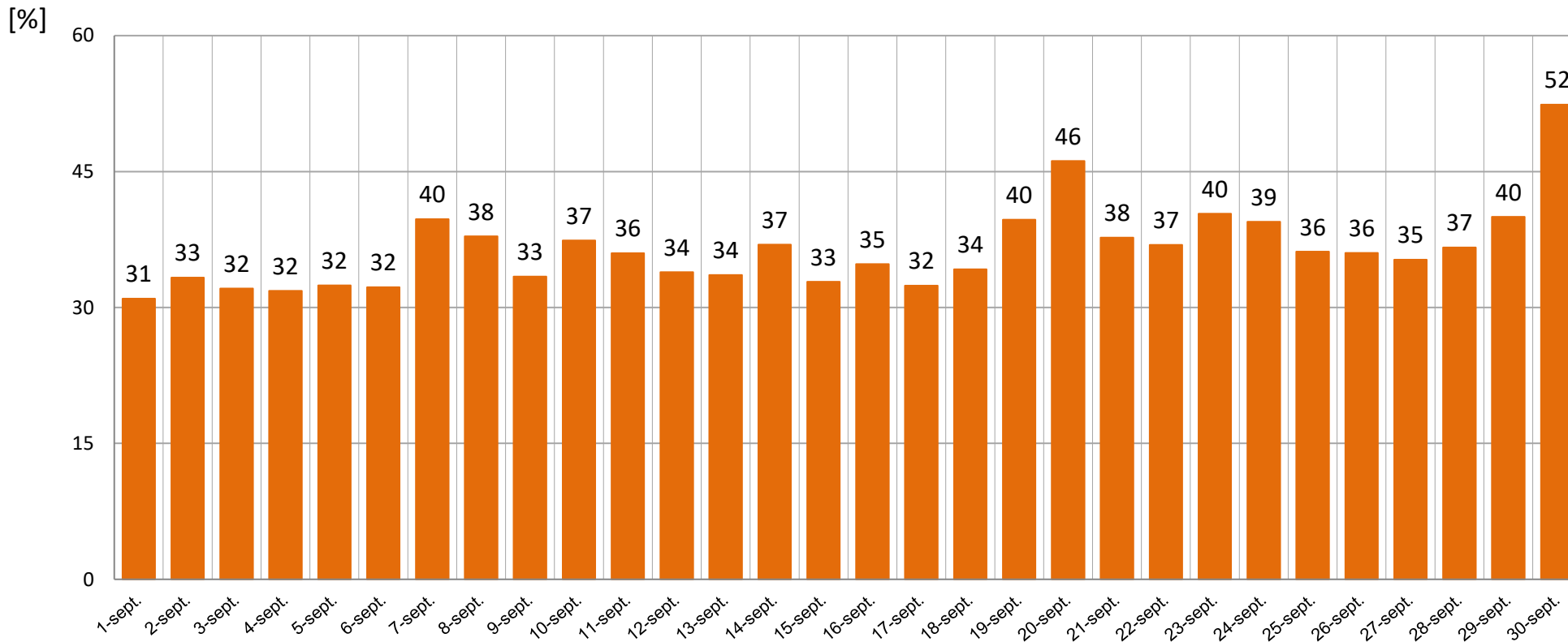


Volumul ofertelor de cumpărare = 1.281 GWh

Volumul ofertelor de vânzare = 1.348 GWh

Volumul total tranzacționat = 1.411 GWh

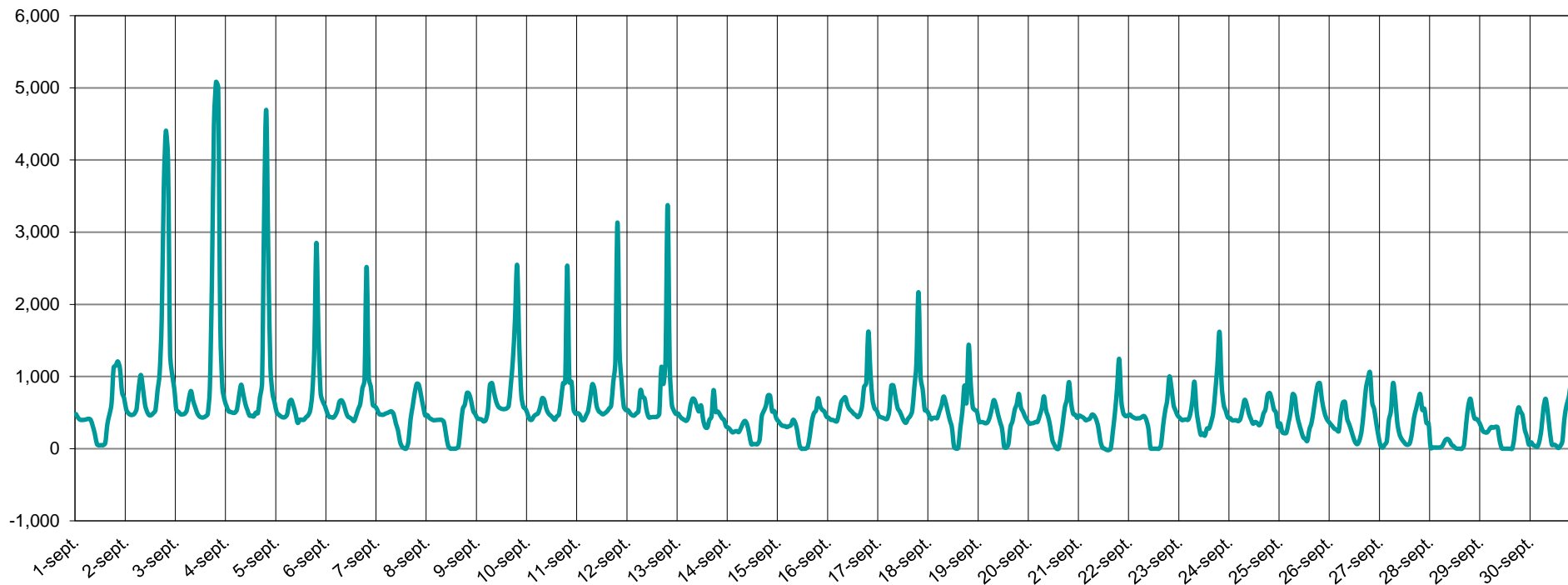
Ponderea zilnică a tranzacțiilor pe PZU în prognoza consumului intern în perioada 01.09 - 30.09.2024



Ponderea medie = 36,4 %

Prețul de Închidere a Pieței în perioada 01.09 - 30.09.2024

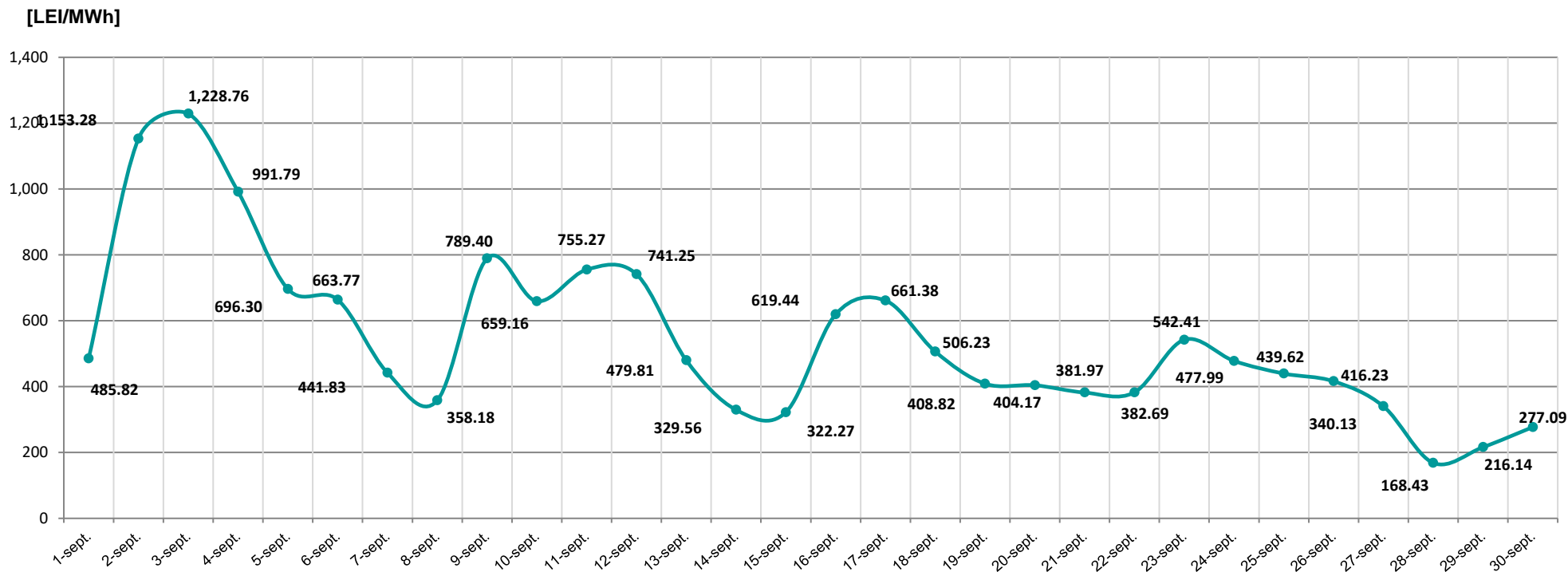
[LEI/MWh]



PIP max. = 5.084,45 lei / MWh

PIP min. = -19,65 lei / MWh

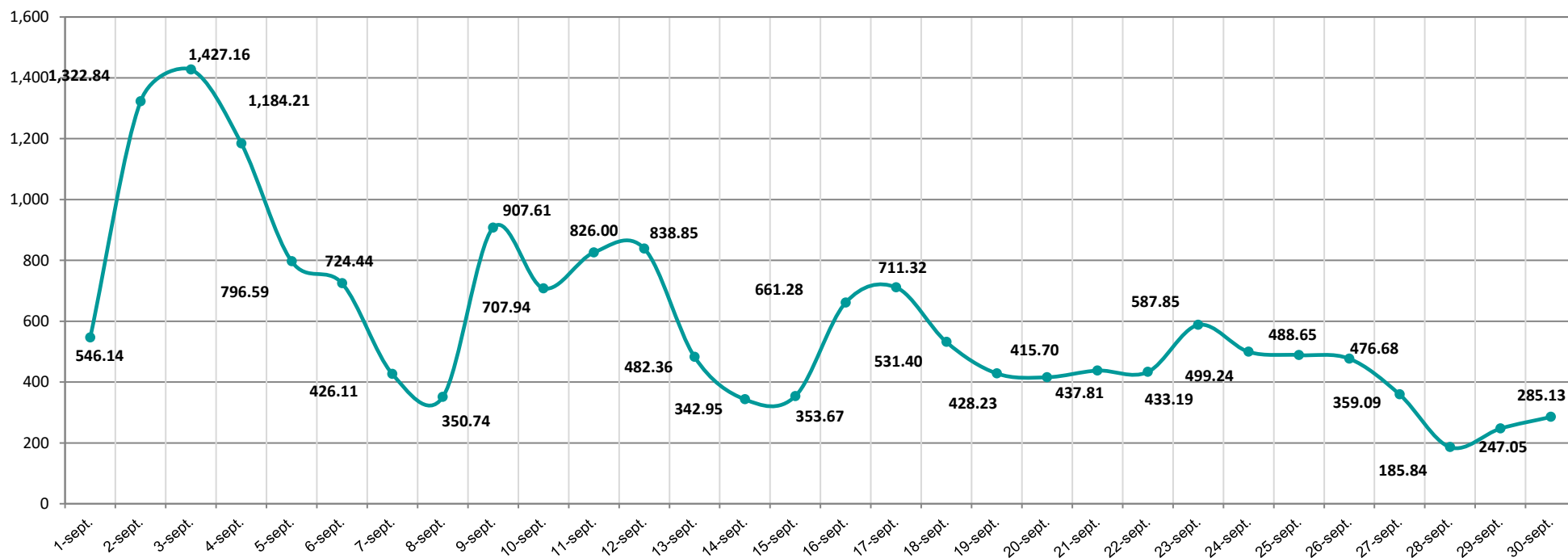
Prețul de Închidere a Pieței (medie zilnică aritmetică) realizat în perioada 01.09 - 30.09.2024



Pret mediu artimetic = 544,64 lei/MWh

Prețul de Închidere a Pieței (medie zilnică ponderată) realizat în perioada 01.09 - 30.09.2024

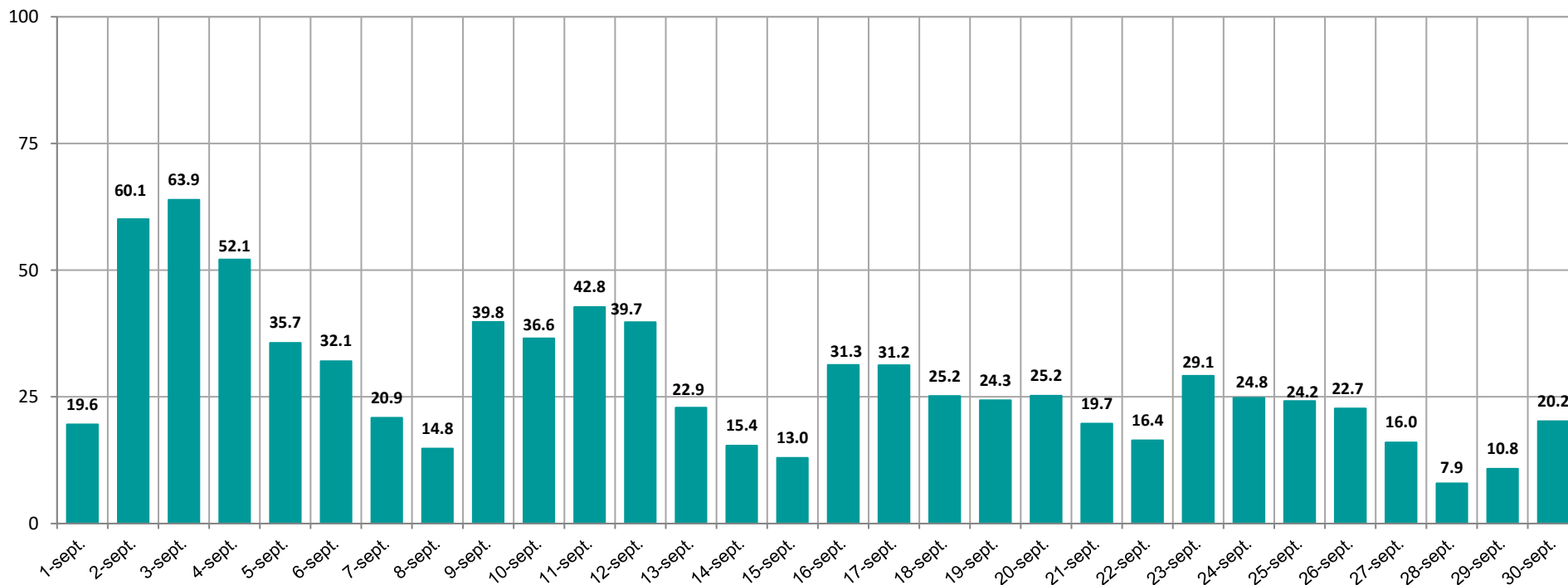
[LEI/MWh]



Pret mediu ponderat = 594,07 lei/MWh

Evoluția zilnică a volumelor valorice tranzacționate în perioada 01.09 - 30.09.2024

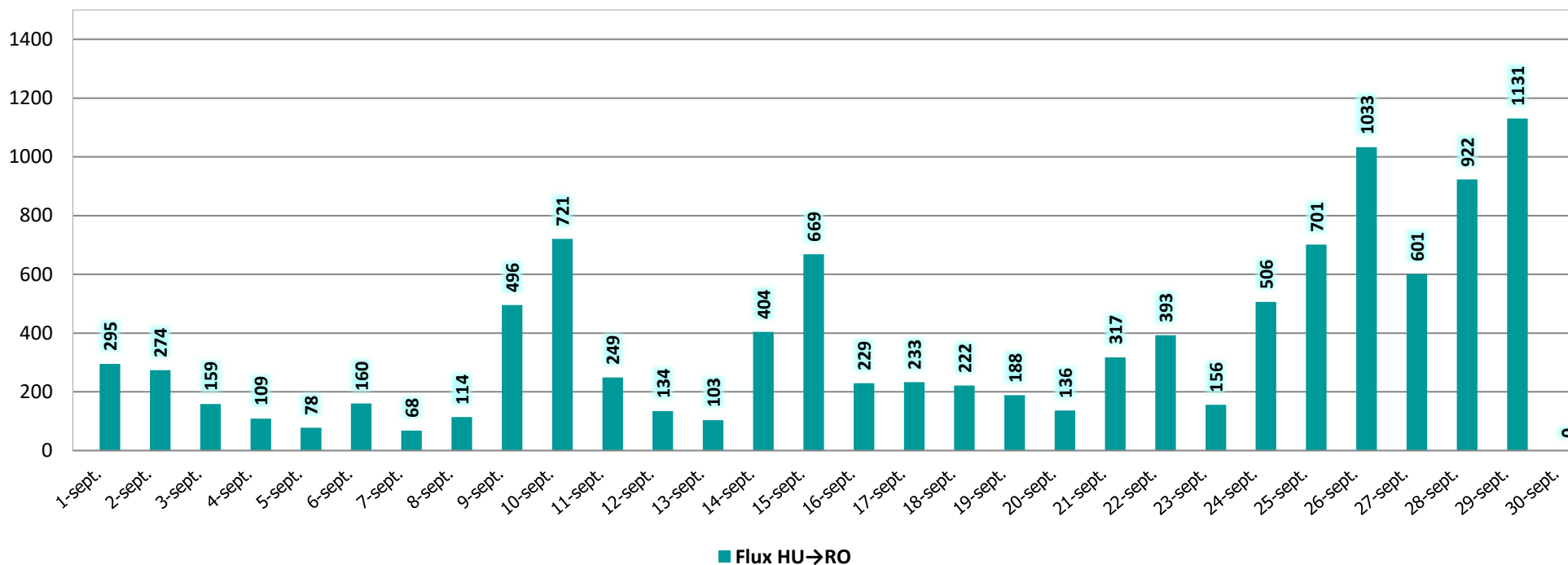
[mil. LEI]



Volum valoric total tranzacționat = 838,38 mil. Lei

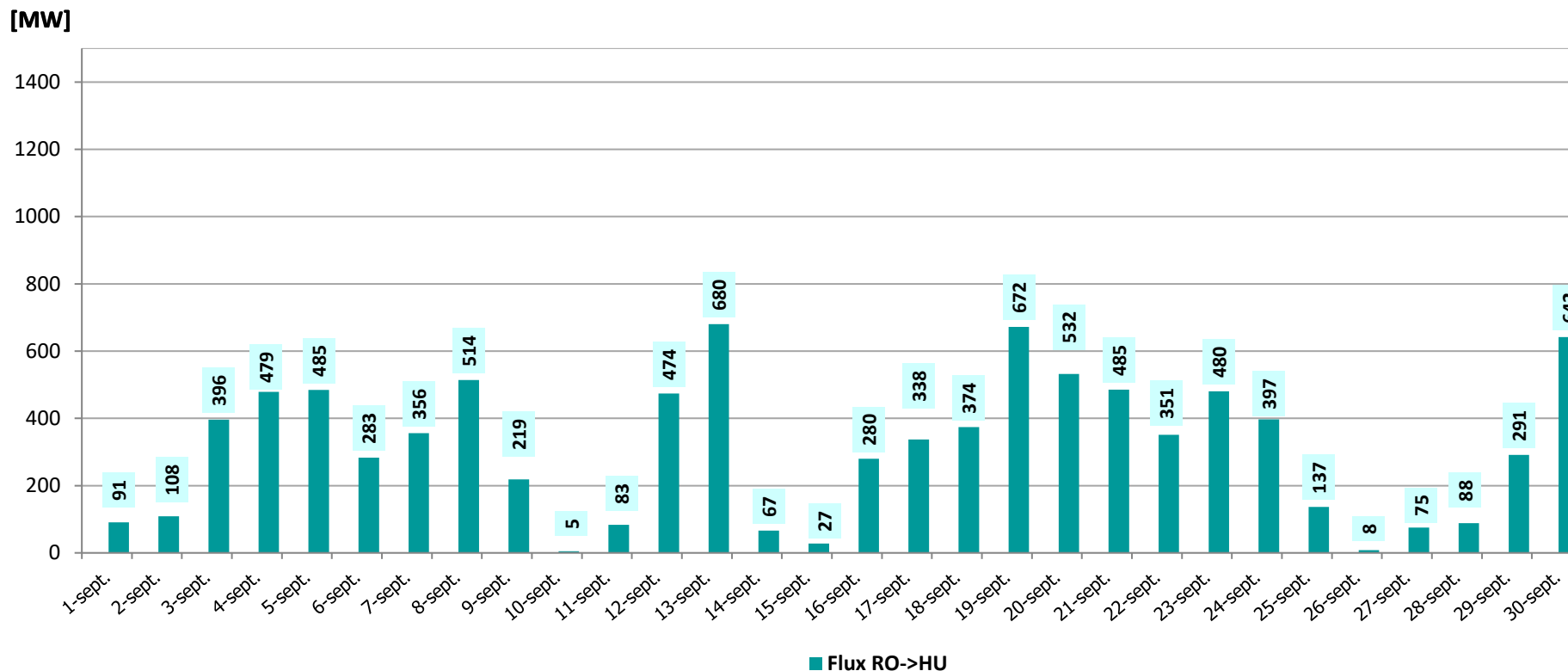
Fluxuri de energie pe sensul HU→RO Valori medii orare în perioada 01.09 - 30.09.2024

[MW]



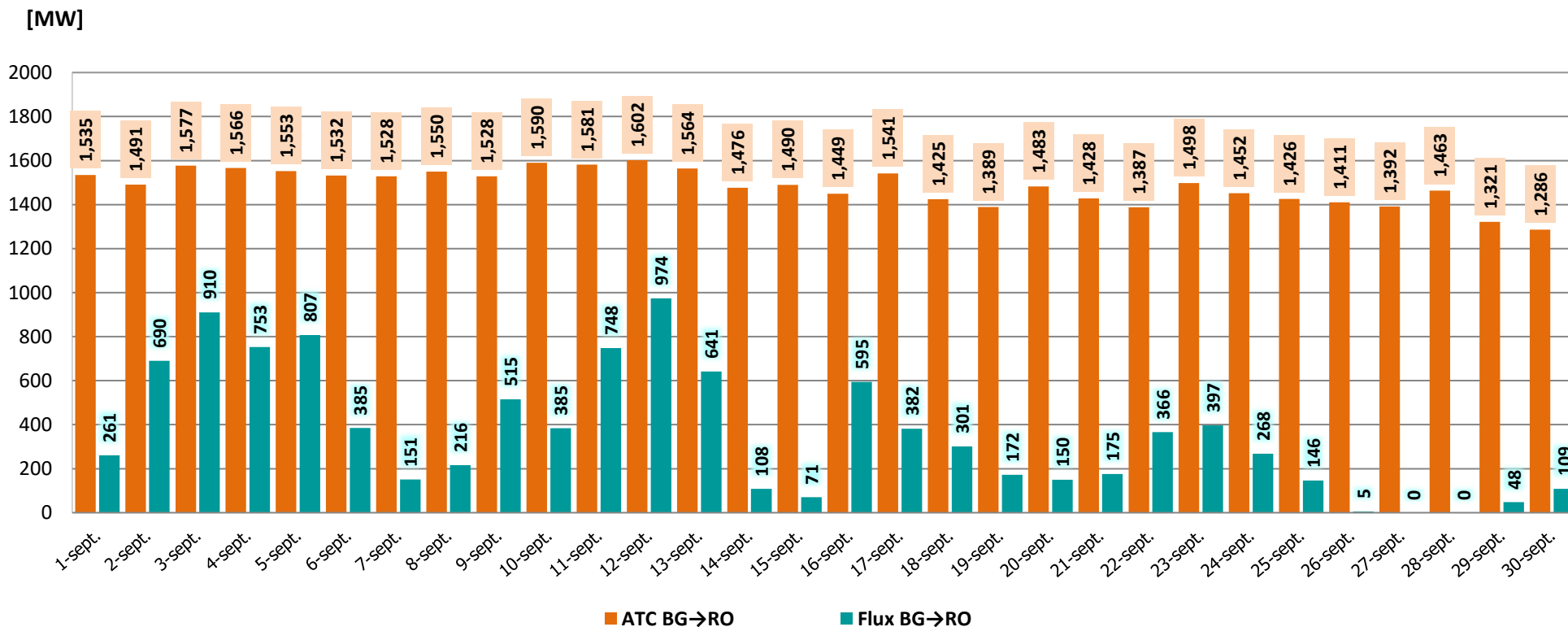
IMPORT (medie orară) = 360,0 MW

Fluxuri de energie pe sensul RO→HU Valori medii orare în perioada 01.09 - 30.09.2024



EXPORT (medie orară) = 313,9 MW

ATC și fluxuri de energie pe sensul BG→RO Valori medii orare în perioada 01.09 - 30.09.2024

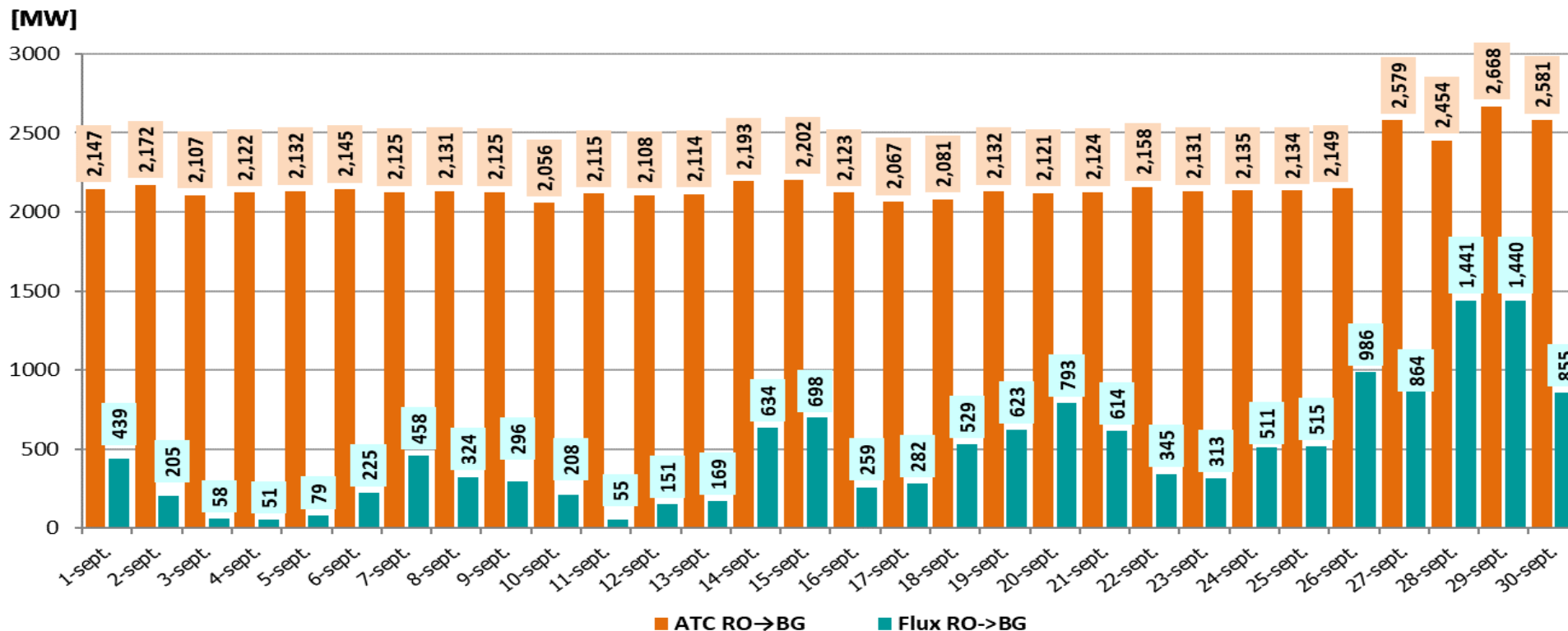


ATC mediu orar = 1.483,8 MW

IMPORT (medie orară) = 357,6 MW

CU = 24,1 %

ATC și fluxuri de energie pe sensul RO→BG Valori medii orare în perioada 01.09 - 30.09.2024

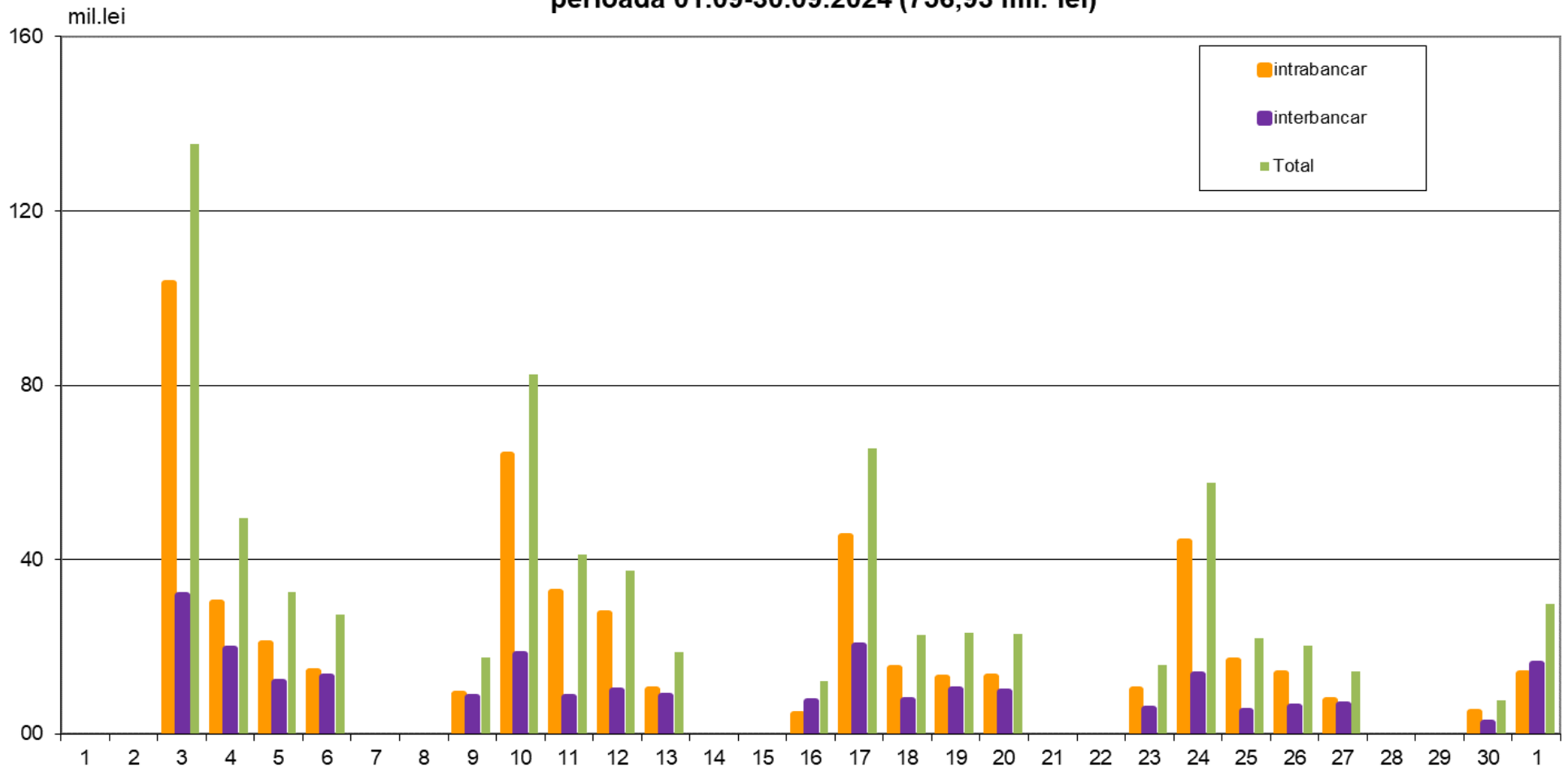


ATC mediu orar = 2.187,7 MW

EXPORT (medie orară) = 480,6 MW

CU = 21,97 %

Valoarea OP emise pentru tranzacțiile realizate pe PZU aferente livrarilor de energie electrică în perioada 01.09-30.09.2024 (756,93 mil. lei)



Date de sinteză privind tranzacționarea pe Piața Intrazilnică în perioada 01.09 – 30.09.2024

Nr. participanți (care au ofertat) = 91

Nr. de tranzacții încheiate = 149.384
din care:

- nr. tranzacții încheiate pentru intervale de 15 min = 82.004

Cantitate tranzacționată = 167,55 GWh
din care:

- cantitate tranzacționată pentru intervale de 15 min = 29,46 GWh

Preț mediu ponderat = 519,03 Lei/MWh

Valoare totală a tranzacțiilor realizate = 86,96 mil. Lei



*earning every day-ahead your trust
stepping forward to the future*

operatorul pieței de energie electrică și de gaze naturale din România

24opcom
ani împreună

Vă mulțumim pentru atenție !

www.opcom.ro